

C o m p a g n i e

# LA SŒUR DE SHAKESPEARE



## RESTER DANS LA COURSE

Autofiction tragicomique

Interprétation, mise en scène et écriture • Marilyne Lagrafeuil  
Collaboration artistique • Alexandre Doublet  
Assistanat mise en scène • Aurélie Bidault  
Création musicale et interprétation • Sébastien Chadelaud  
Scénographie – Costumes • Cécilia Delestre  
Création lumière • Emilie Cerniaut  
Mise en son • Pierre Fleygnac

COMPAGNIE  
LA SŒUR  
DE SHAKESPEARE

# LA COURSE

pour  
ne pas être un loser, un raté, un has been, un rien  
vieillir sans ce que ça voit  
rester cool, tendance, dans le move  
être aimé, populaire, choisi, liké  
gagner sa vie  
être en bonne santé, sportif, épanoui, joyeux et  
performant  
serein, zen, bienveillant, résilient  
avoir le bon corps, le bon look, le bon mec, la bonne meuf,  
les bons enfants, la bonne déco, le bon style, les bonnes  
photos de vacances, réussir, montrer qu'on réussit.

Les tribulations d'une quadragénaire qui révèle sans  
détour ses difficultés pour rester dans la course.

Un exercice de nudité et d'autodérision pour questionner  
le mensonge permanent de la représentation de soi.

Une histoire singulière traversée par celle d'autres figures,  
qui elles aussi, essaient de rester dans la course.

Une tentative consolatrice de partager l'extrême difficulté  
que représente être vivant.e.

# EXTRAIT

## Performance

J'ai appris à nager dans l'étang de Chamboulive

Chamboulive c'est un petit village de Corrèze

Appris

C'est ce que j'ai fait croire au maître nageur que m'avait payé mes parents

En fait je posais le pied dans la vase et je faisais juste les mouvements des bras

Comme l'eau de l'étang était marron le maître nageur n'y voyait que du feu

J'ai vraiment appris à nager le jour où j'ai été invitée chez une copine

Elle était la fille d'un chirurgien qui avait une piscine

Son frère m'a poussée dans l'eau

J'avais pas pied

Tout le monde se moquait de moi parce que je ne savais pas nager le crawl

J'ai cru mourir mais j'ai survécu en battant des bras comme une folle

Je me suis promise qu'un jour je serai super forte en natation

Je ne viens pas d'un milieu où on apprend aux enfants à nager le crawl

Faire du ski du piano de la danse classique

Moi

J'ai fait de la danse folklorique au foyer rural

J'ai joué le Père Noël est une ordure à 11 ans à la salle des fêtes de Seilhac

J'ai défilé sur un char en costume traditionnel limousin pour la fête du 14 juillet

À 40 ans j'ai décidé de prendre ma revanche sociale

Je me suis inscrite à des cours de natation

J'étais dans le groupe performance

Objectif AMÉLIORER SES PERFORMANCES

J'en n'étais pas là du tout mais le prof avait su me convaincre que ça allait me motiver que j'allais faire des progrès très vite

J'étais toujours la dernière

Les autres sortaient de l'eau que j'avais pas fait la moitié de la séance

Je m'accrochais comme une dingue

Je titubais la tête haute jusqu'à la douche pour retrouver mes collègues dauphins

————— Tu te débrouilles bien. Faut pas lâcher. C'est la régularité qui compte

Lui il était pas mal du tout comme mec

————— Surtout que t'as un sacré atout. T'as une bonne flottaison

————— Ah bon. Je savais pas. J'ai une bonne flottaison

J'ai cherché sur internet « bonne flottaison »

En fait plus t'as de gras plus tu flottes.

# EXTRAIT

## La queue du Mickey

En vacances

J'avais acheté des tickets de manège pour mon filleul de 4 ans

Je n'ai pas d'enfant j'ai trois filleuls

Ça me va bien

Je n'ai jamais entendu le tic tac de l'horloge biologique

C'est suspect une femme qui ne veut pas d'enfant ?

Mon filleul refusait catégoriquement de faire du manège

■ Mais pourquoi tu veux pas monter dans ce manège ?

■ Il est pas beau

■ Pourtant ça fait 20 minutes que t'es scotché devant

■ J'aime pas la musique

■ Tu veux qu'on aille à l'autre manège c'est de la musique classique ?

■ Non je veux pas

■ Bon alors on s'en va

■ Non je veux rester

■ Mais pourquoi tu veux pas monter dans ce manège ?

■ Tu vas te moquer de moi

■ Alors ça jamais

■ C'est à cause de la queue du Mickey j'ai peur de pas arriver à attraper la queue du Mickey

J'ai regardé les parents qui hurlaient sur leur progéniture

■ Mais attrape-la ! Attrape-la !

Tu regardes pas où il faut forcément ! Sois pas aussi empoté !

Regarde les autres comment ils font ils se bougent eux ! Mais vas y ! Et voilà tu l'as encore ratée

J'avais l'impression qu'ils s'adressaient à moi

■ Moi aussi j'ai peur de pas arriver à attraper la queue du Mickey. Viens on va manger une glace et après je t'apprendrai à tricoter.

# RESTER DANS LA COURSE

## Version plateau



## CONDITIONS DE TOURNÉE

- Public : A partir de 14 ans
- Durée : 1h25
- Jauge : 400 personnes max
- Equipe en tournée : 6 personnes
- Aide éventuelle à la diffusion (OARA)
- Actions de médiation possibles (nous consulter)

### Technique

Le spectacle se joue dans une salle équipée en son, lumière et vidéo

Plateau : 10 m d'ouverture x 8 m de profondeur

Pré-montage lumière, son, vidéo assuré par le théâtre

Planning Cie : 3 services en J-1 et 3 services le jour J

1 vidéoprojecteur entre 7000 et 12000 lumens

### Frais annexes

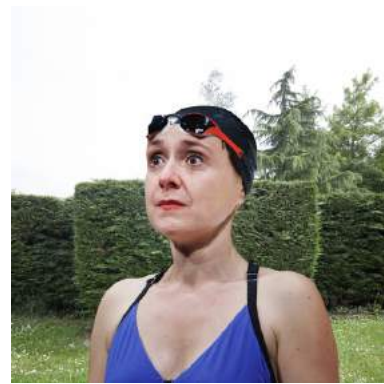
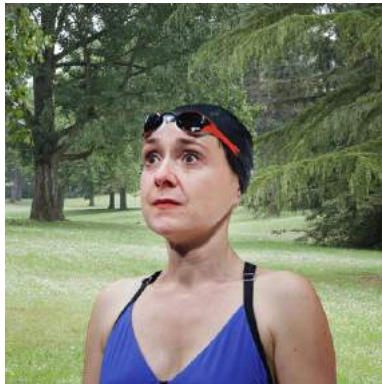
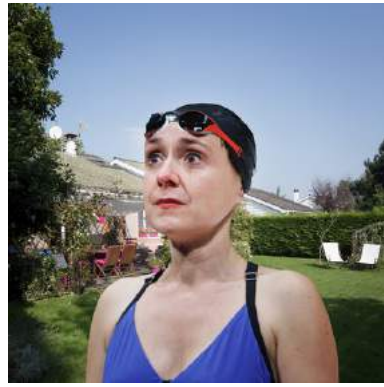
Déplacement : 1 personne depuis Paris, 2 personnes depuis Tulle avec le décor, 2 personnes depuis Bordeaux, 1 personne depuis Sierre (Suisse)

Repas et hébergement pour 6 personnes

Droit d'auteur SACD - SACEM - Fiche technique

# RESTER DANS LA COURSE

## Version tout terrain



## UNE VERSION INTIMISTE

— Afin d'élargir les possibilités pour chacun.e de disposer d'accès les plus adaptés possibles à des ressources artistiques, nous travaillons à adapter nos spectacles pour aller au plus près des personnes éloignées des structures culturelles.

— Cette version tout terrain peut se jouer n'importe où et être accueillie par des associations, des municipalités, des établissements scolaires, des personnes.

— Il s'agit de revenir à ce qui fait l'essence du théâtre : raconter une histoire à des gens qui ne la connaissent pas.



# CONDITIONS DE TOURNÉE

- Public : A partir de 14 ans
- Durée : 1h05
- Jauge : 50 personnes max
- Equipe en tournée : 3 personnes

## Technique

Le spectacle se joue dans un jardin, un parc, un lieu intime, une salle de classe

Espace de jeu : 3 m x 3 m

Sonorisation : aucune

Lumière : à composer avec ce qui est présent sur place.\*

Le public est assis en proximité immédiate avec les artistes

Prévoir 1 loge / pièce pour 2 personnes

*\* lumière naturelle, néons de la salle de classe, lampes de chevet, guirlandes électriques, bougies, lampes de jardin, etc...rallonges et arrivées électriques correspondantes si jeu en extérieur*

## Frais annexes

Déplacement 3 personnes de Paris, Tulle, Bordeaux.

Arrivée des artistes en fin de matinée pour jouer le soir

Repas et hébergement pour 3 personnes le jour du spectacle

Droit d'auteur SACD-SACEM



# CONTACTS

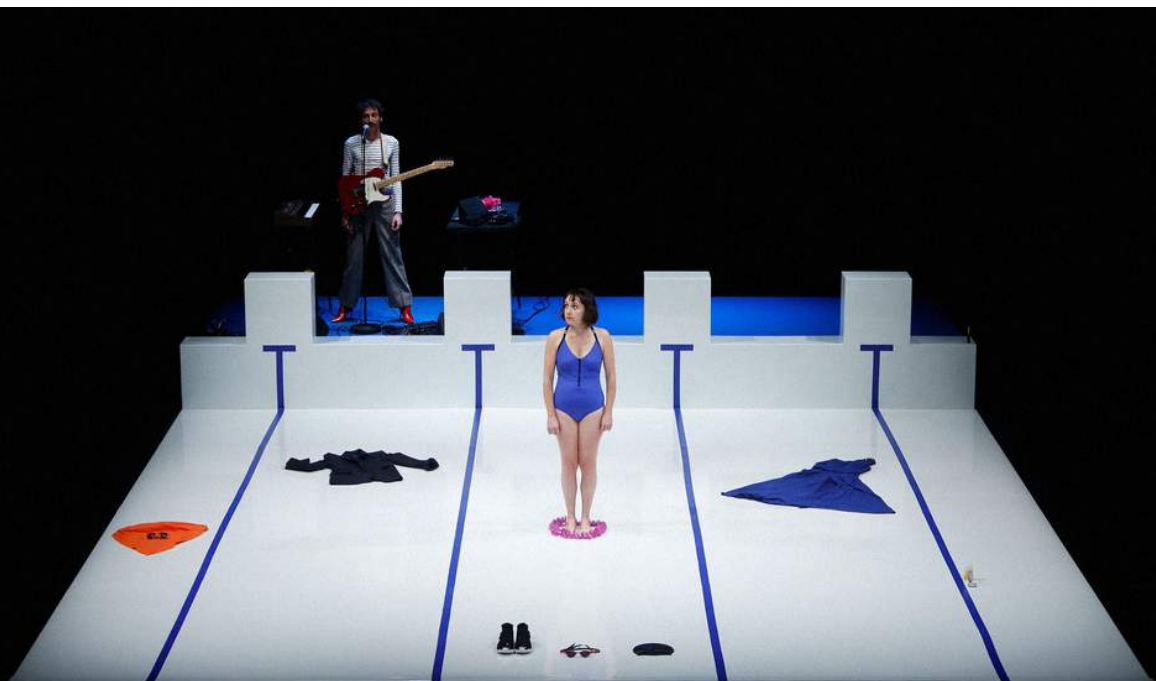
# COMPAGNIE LA SŒUR DE SHAKESPEARE

[production.soeur.de.shakespeare@gmail.com](mailto:production.soeur.de.shakespeare@gmail.com)

Artistique : + 33 661 41 20 86 Marilyne Lagrafeuil

Prod-Diff : +33 608 650 767 Sandrine Deketelaere

[www.soeurdeshakespeare.com](http://www.soeurdeshakespeare.com)



Pronomade(s) en Haute Garonne – CNAREP

La Mégisserie – Scène Conventionnée de Saint Junien

Scène Nationale d'Aubusson

Théâtre des Quatre Saisons – Scène conventionnée de Gradignan

M270 – Centre Culturel de Floirac

L'Odyssée – Scène conventionnée de Périgueux

CCM - Centres Culturels Municipaux de Limoges

OARA (parcours de résidences hors les murs + bourse à l'écriture dramatique + résidence de reprise)

DRAC Nouvelle Aquitaine. Région Nouvelle Aquitaine

Département de la Corrèze. Commune de Chamboulive

La SPEDIDAM